

UNE
CRÉATION

CHALOT

POUR
L'ÉTÉ et l'



● **La remarquable Cuisinière mixte 823** ●
MIDIGAZ, CHARBON et BOIS

L'HIVER avec le charbon vous avez du feu pour toute la cuisine, l'eau chaude et vous assurez une température agréable dans votre cuisine.

L'ÉTÉ vous faites tout au gaz butane sans être incommodé par la chaleur.

CHAUDIÈRE →
GRAND COUP DE FEU à 3 bouches →
BARRES CONTOURNANTES →

PORTE donnant sur le foyer →

FOUR fonctionnant au charbon →

CENDRIER →

GRAND CHARBONNIER →



← 2 BRULEURS DOUBLES

← 3^{me} BRULEUR utilisable l'été

← PLATEAU DE PROPRETÉ sous les brûleurs

← FOUR fonctionnant au gaz avec plafond rayonnant pour les grillades à la partie supérieure; brûleur de four à la partie inférieure pour les rôtis.

← TROU D'ALLUMAGE du brûleur de four

De présentation émaillée blanche, dessus émail granité ou poli, garnitures chromées
— CETTE CUISINIÈRE EST CONÇUE POUR PLAIRE ET AGRÉMENTER VOTRE CUISINE —

DESCRIPTION. - La cuisinière mixte 823 est en tôle et fonte, émaillé blanc, dessus émaillé granité ou poli, flotte polie. ■ Équipement au charbon : foyer fonctionnant au charbon, coke ou bois, à feu visible. ■ Four mixte chauffé au charbon ou au gaz; dans ce cas, un dispositif intérieur isole complètement le four du côté du foyer. ■ La circulation de la chaleur, étudiée très spécialement, est à retour de flamme, donnant le maximum de calories. ■ Équipement au gaz : deux brûleurs utilisables à tout moment — un troisième brûleur placé du côté "charbon" utilisable lorsque le foyer est éteint. ■ Le four, pour l'utilisation au gaz, est muni à la partie inférieure d'une rampe pour les rôtis et, à la partie supérieure, d'un plafond rayonné pour les grillades.

Dimensions extérieures : 0^m80x0^m60x0^m80

— Dimensions du four : 0^m35x0^m38x0^m24

ÉTABLISSEMENTS

CHALOT

SOCIÉTÉ ANONYME AU CAPITAL DE 9.000.000 DE FRs
Bureaux, Usines et Correspondance : 75, Route de Meaux

VAUJOURS (Seine-et-Oise)

Téléphone 12 à VAUJOURS -- Chèques Postaux : PARIS 207-03

Siège Social et Magasin d'Exposition :
38, Boulevard Magenta - **PARIS-10^e**

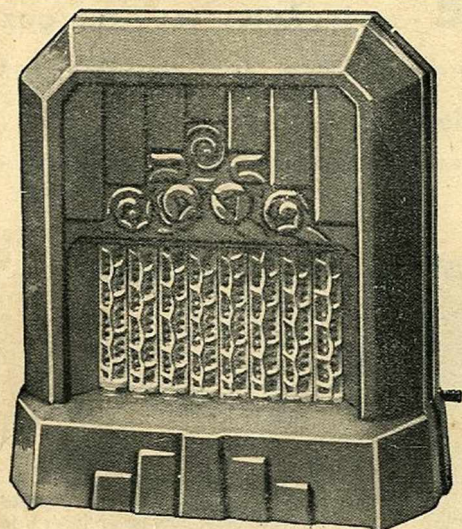
Téléph. : **BOTZARIS 70-90 - 70-91**
(2 lignes groupées)

R. C. Seine 243.229 B

Pour le Chauffage de vos Pièces ...



...CHALOT vous présente ses - Radiateurs MIDIGAZ -



RADIATEUR 231

De très belle présentation moderne, de lignes sobres, ce radiateur possède un foyer rayonnant composé de huit bougies réfractaires portées à l'incandescence par deux brûleurs égaux. Les produits de combustion sont évacués au travers d'un système de récupération formé d'un réseau tubulaire dans lequel circule l'air de la pièce. De larges surfaces de contacts permettent de transmettre à l'air ambiant le maximum de chaleur.

Cet appareil robuste, simple, facile à démonter et à nettoyer, est construit entièrement en fonte. Les tubes de récupération sont en aluminium. Il ne doit être utilisé qu'avec dégagement dans une cheminée.

Présentation : Facade émaillée, Gris, Marron, Granité, Blanc, Castor, garnitures chromée

Dimensions : Hauteur : 0^m530 ; Largeur : 0^m470 ; Profondeur : 0^m250.

Consommation : 660 litres à l'heure.

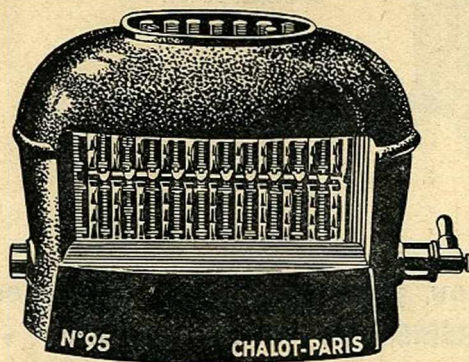
Cube chauffé : 70 m³

Poids total 27 kg. 400

Diamètre extérieur de la buse de dégagement 60 m/m

Hauteur de l'axe de la buse au sol 320 m/m

RADIATEUR 95



Radiateur de présentation plus simple. Le gaz porte à l'incandescence des éléments en porcelaine d'amiante donnant une forte température. Ne peut être utilisé qu'avec dégagement dans une cheminée.

Dimensions :

Hauteur 0^m28

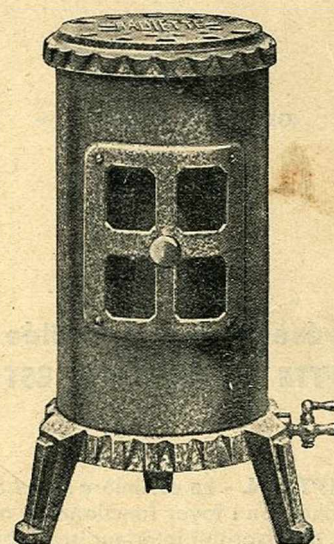
Largeur 0^m35

Profondeur 0^m17

Cube chauffé : 70 m³ environ

Consommation : 500 litres à l'heure

SE FAIT EN ÉMAIL GRANITÉ, BLANC, CASTOR, MARRON ET GRIS



RADIETTE

Petit radiateur pour **chauffage intermittent**. Un brûleur de faible consommation chauffe une grosse bougie en terre réfractaire.

Hauteur : 0^m48 — Encombrement de la base : 0^m30

Consommation : 400 litres à l'heure

Cube chauffé : 30 à 35 m³

CE FAIT TOUT ÉMAIL GRANITÉ